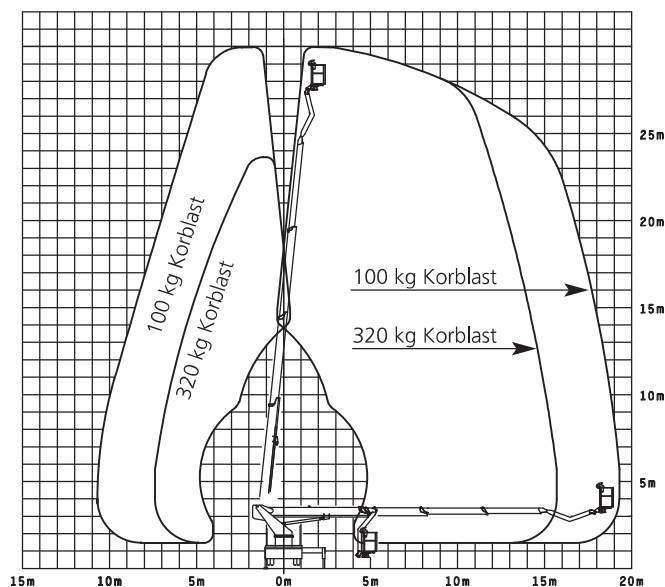
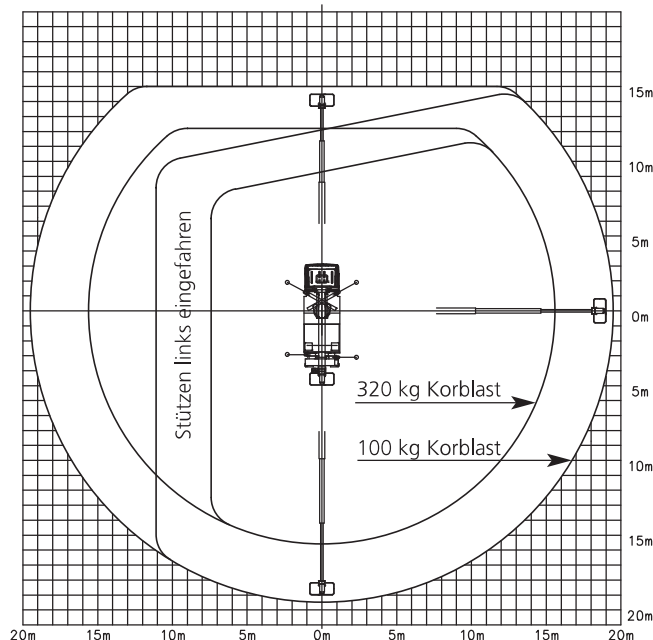


WT 300 Arbeitsbereich



Technische Daten

Basisdaten des Grundgerätes

Max. Arbeitshöhe	30 m
Max. Bodenhöhe	28 m
Max. horizontale Reichweite / mit Korblast	19,50 m / 100 kg

Arbeitskorb

Abmessungen des Standardkorbes (B x L x H)	1,60 x 0,80 x 1,10 m
Schwenkbereich Arbeitskorb	2 x 80°
Max. zulässige Korblast	320 kg
Motor Start / Stopp im Arbeitskorb	serienmäßig
Schutzabdeckung über Steuerpult	serienmäßig
230 V CEE Steckdose im Arbeitskorb	serienmäßig
Ösen zur Befestigung von Sicherheitsgurten	serienmäßig
Elektronisch geregelte Proportionalsteuerung	serienmäßig
Grafikdisplay	serienmäßig
Kollisionsschutz für Arbeitskorb und Korbarm (Aufsetzeinrichtung)	serienmäßig
24 V Steckdose im Korbsteuerpult	serienmäßig
Korbwechselsystem	serienmäßig
Überlastkontrolle am Korb	serienmäßig

Armsystem

Anzahl ausfahrbarer Teleskope	3
Selbstzentrierung	serienmäßig
Komplette Energieführung, Hydraulik und Mechanik innenliegend und optimal vor Beschädigungen geschützt	serienmäßig
Hydraulischer Korbarm, Arbeitsbereich	195°
Automatische Korbarmarretierung	serienmäßig
Automatische Hubarmablage (automatische Rückführung in Transportstellung) „Home Function“	serienmäßig

Schwenkwerk

Schwenken innerhalb der Spiegelbreite	serienmäßig
Schwenkbereich	540°