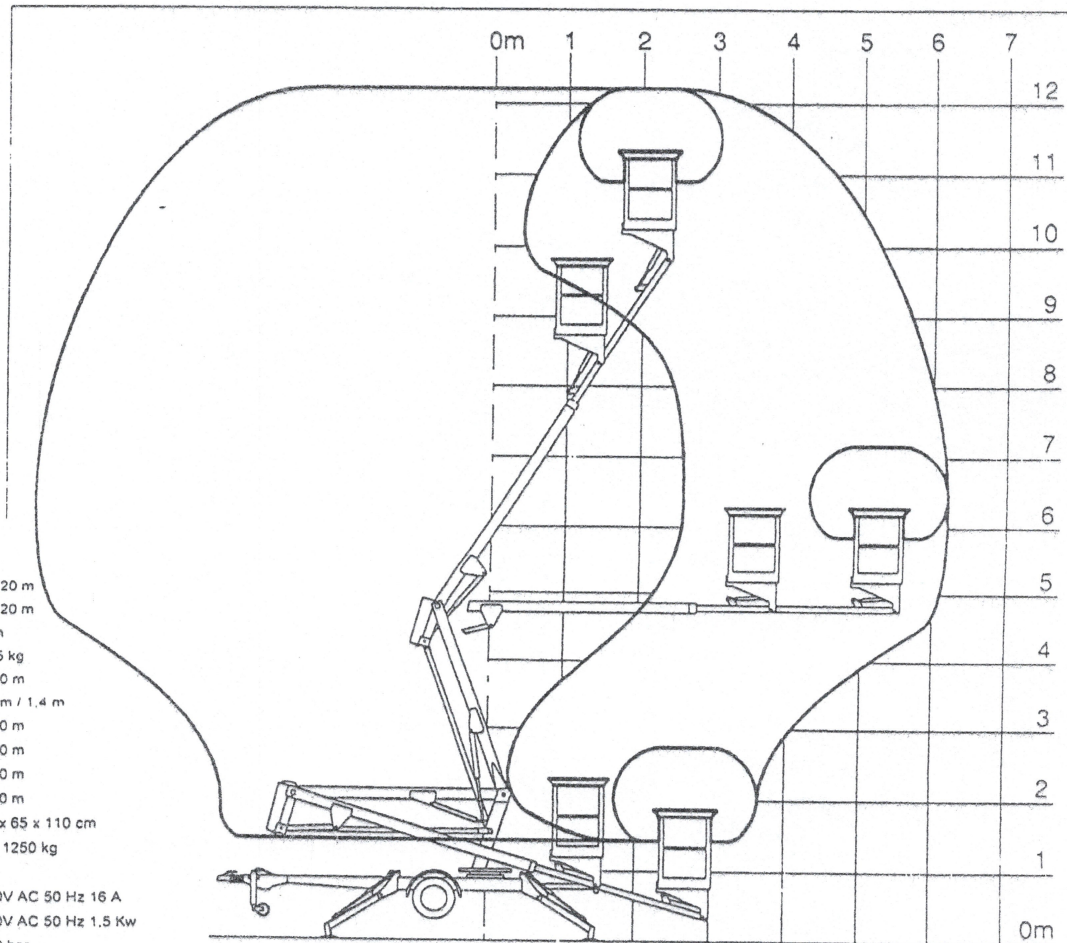


AGT 120

Arbeitsdiagramm



SPEZIFIKATIONEN DES AUFBAUS

- max. Arbeitshöhe: 12,20 m
- max. Plattformhöhe: 10,20 m
- max. Seitenauslage: 6 m
- max. Tragfähigkeit Korb: 215 kg
- Transportlänge: 5,20 m
- Transportbreite: <1 m / 1,4 m
- Transporthöhe: 2,00 m
- Abst. zwn. hinteren Stützbeinen: 3,00 m
- Abst. zwn. vorderste Stützbeinen: 3,00 m
- Abst. zwn. Stützbeinen vorn und hinten: 3,20 m
- Korbabmessungen: 95 x 65 x 110 cm
- Gewicht des Gerätes: ca. 1250 kg

- Spannung: 230V AC 50 Hz 16 A
- Elektromotor: 230V AC 50 Hz 1,5 Kw
- max Betriebsdruck: 190 bar
- hydraulisches Öl: BIO FLUID S 22 (Unil)
- Farbe Aufbau: RAL 9018 (standard)
- Farbe Unterbau: RAL 5017 (standard)
- Max. Horizontalkraft: 400 N
- Max. Windgeschwindigkeit: 12,5 m/s
- Max. Personenzahl: 2
- Berstdruck der Schläuche: 1050 bar (Faktor 4)
- Schmierfett: MO S¹ (Molycoat G-rapid plus)
- Reifengröße: 185 x 14
- Reifendruck: 4,5 bar

Durch die ständige Innovation unserer Produkte können sich in diesen Daten Änderungen ergeben

Typ: 1200 TC
 Fabriknummer: Siehe Typenschild
 Arbeitsbelastung: 215 kg
 Max. Personenzahl + max. Hilfsmaterial: 2 + 55 kg
 Zulässige manuelle Kraft: 400 N
 Zulässige Windgeschwindigkeit: 12,5 m/s
 Zulässige Neigung des Unterbaus: 0°